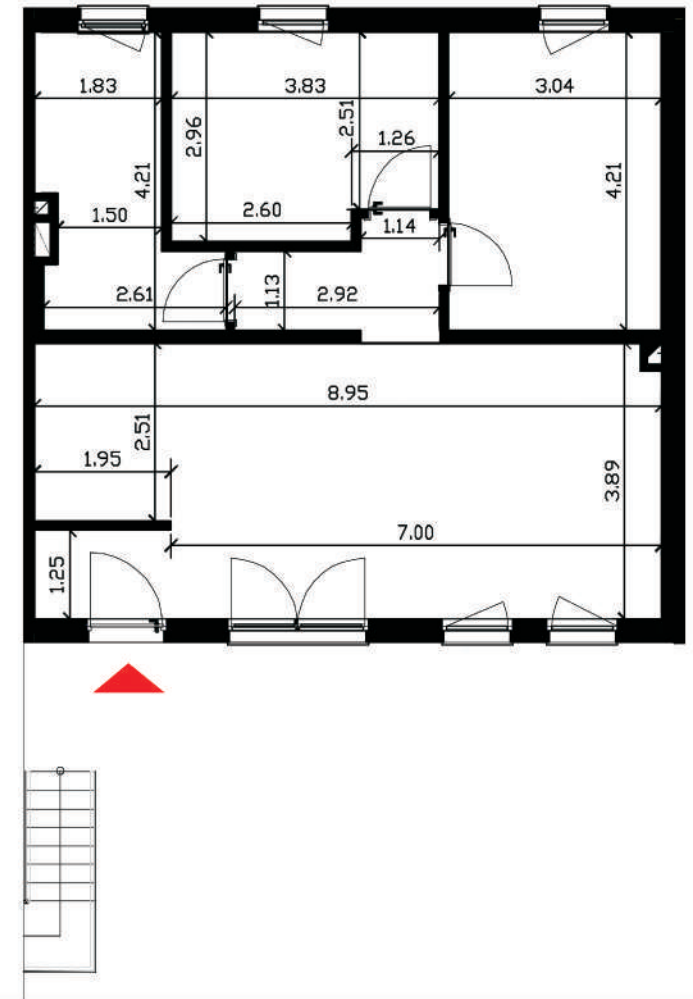
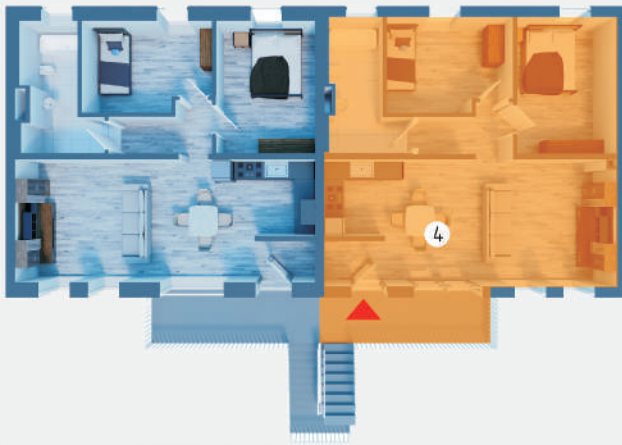


# WOHNUNG 4

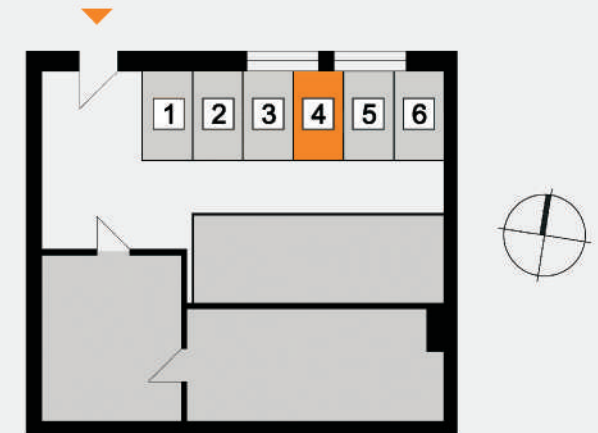
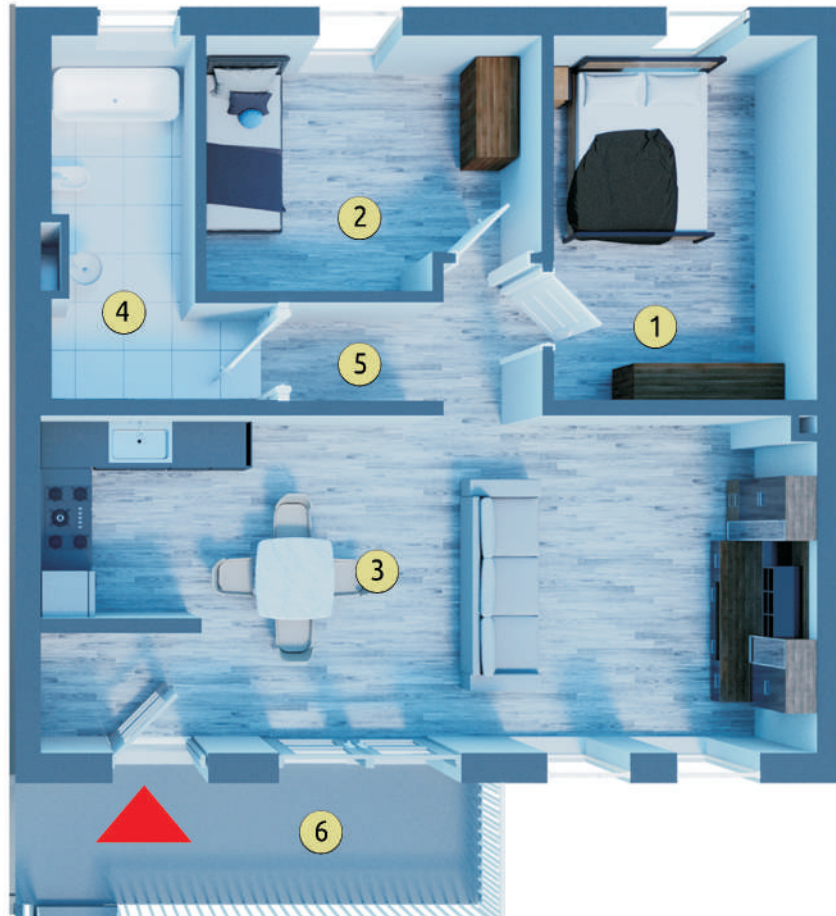


# WOHNUNG 4

## Flächenberechnung

1. Schlafen .....	12,6 m <sup>2</sup>
2. Zimmer.....	10,6 m <sup>2</sup>
3. Wohnen/Essen.....	33,9 m <sup>2</sup>
4. Bad.....	7,9 m <sup>2</sup>
5. Flur.....	3,9 m <sup>2</sup>
6. Balkon.. ..	3,3 m <sup>2</sup>

\*Anrechnung von 50% der Nettogrundfläche



ZIMMER

3

KELLER

2.4

WOHNFLÄCHE

72.2